
目录

.....	错误!未定义书签。
实训：使用 GPU-Z 检测显卡参数	2
一、【实训目的】	2
二、【适用场景】	2
三、【实训设备】	2
四、【实训步骤】	2
五、【注意事项】	3

实训：使用 GPU-Z 检测显卡参数

一、【实训目的】

通过本实训，让学员掌握使用 GPU-Z 检测显卡参数的方法

二、【适用场景】

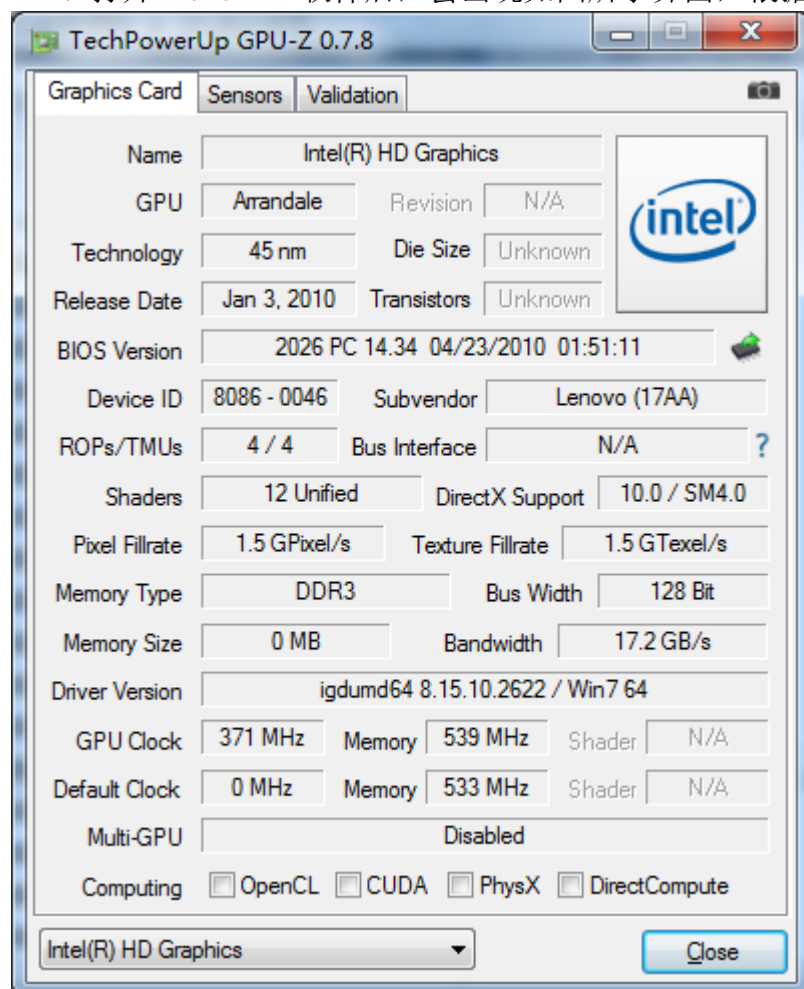
维修服务中，可能需要使用 GPU-Z 工具软件，对显卡进行检测。

三、【实训设备】

符合 Windows 7 系统环境、已经安装好了 GPU-Z 软件的 PC 一台；

四、【实训步骤】

4.1、打开“GPU-Z”软件后，会出现如图所示界面，根据需要查看本机 GPU 的各项信息即可。



注意：以上测试结果仅供参考

五、【注意事项】